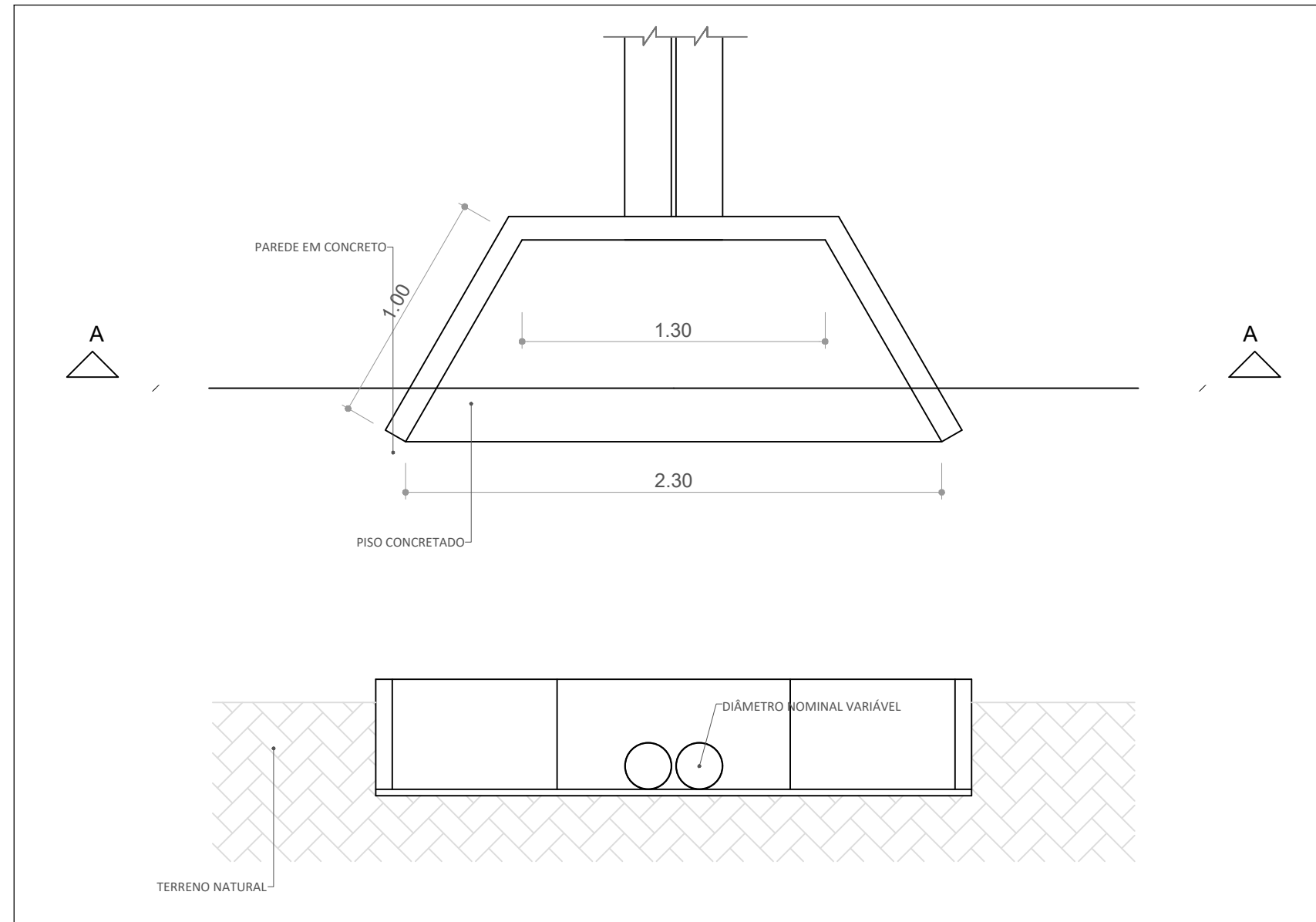
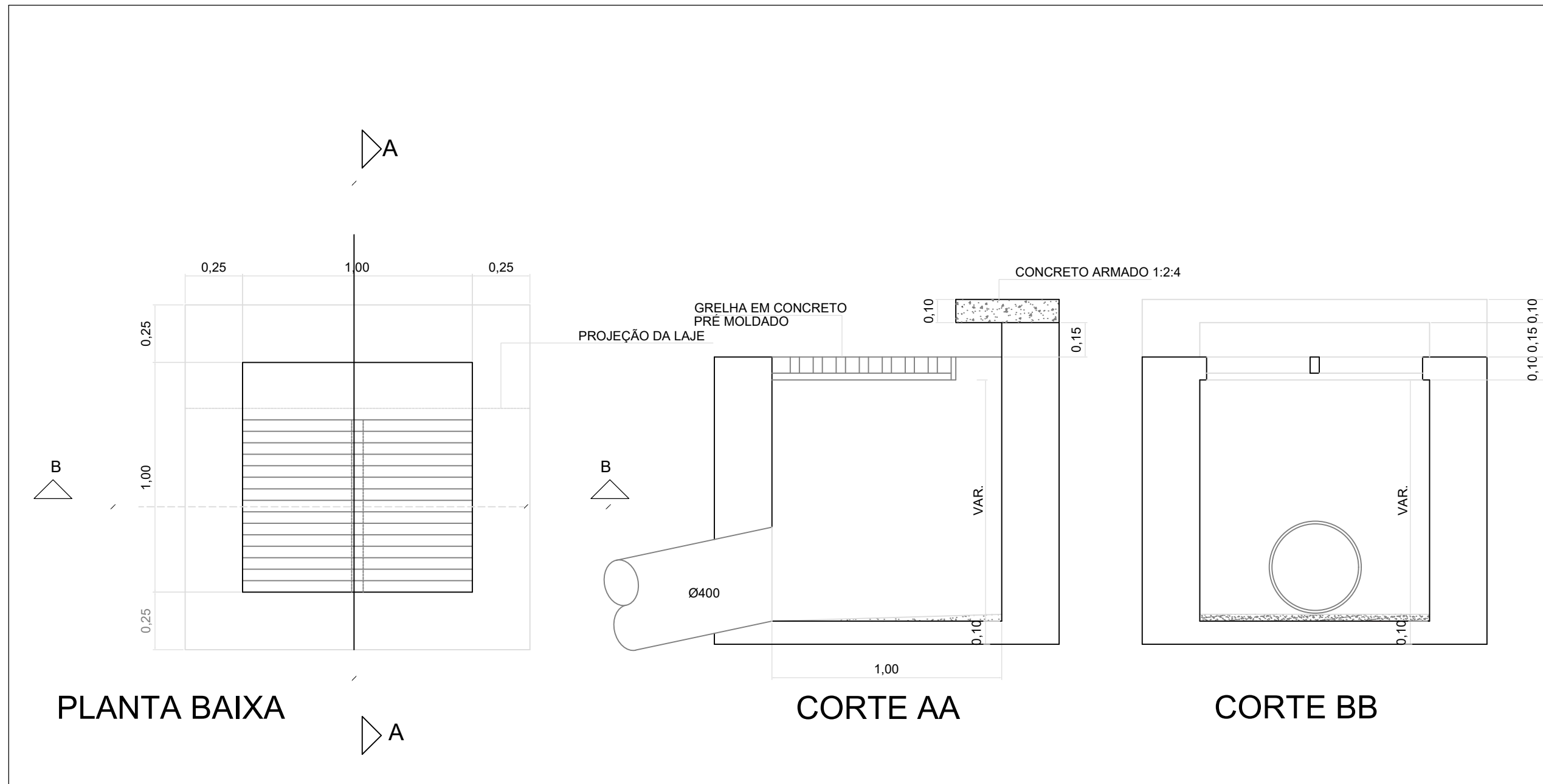


1 DETALHE - CAIXA DE PASSAGEM
SEM ESCALA



2 DETALHE - BUEIRO
SEM ESCALA



3 DETALHE - BOCA DE LOBO
SEM ESCALA

REPRESENTANTE LEGAL:

RESPONSÁVEL TÉCNICO (PROJETO):

RESPONSÁVEL TÉCNICO (EXECUÇÃO):

UNIVERSIDADE FEDERAL MINISTÉRIO DA EDUCAÇÃO
UFERSA UNIVERSIDADE FEDERAL RURAL DO SEMI-ÁRIDO
SUPERINTENDÊNCIA DE INFRA-ESTRUTURA
EDIFÍCIO PEDRO FERNANDES PEREIRA (ROSADÃO)
Campus Leste, Avenida Francisco Mota, 572
Bairro Pres. Costa e Silva, Mossoró/RN. CEP: 59.625-900

PROJETO	PROJETO DE DRENAGEM	ETAPA:	PROJETO EXECUTIVO
AUTORIA:	FRANCISCO SOLANO DE LIMA NETO	ENGENHEIRO CIVIL	CREA/RN 211314420-4
ENDEREÇO:	AV. FRANCISCO MOTA, 572, CAMPUS LESTE - UFERSA		
CONTEÚDO:	DETALHES		
ESCALA:	ÁREA:	DESENHO:	DATA:
INDICADA	-	SOLANO	AGOSTO/2024
ARQUIVO:	M05-PARQTEC-DRF-FXE-CP-R03.DWG		

A reprodução parcial ou integral, modificações neste projeto e a sua utilização em obras diversas das abaixo especificadas, sujeitarão os responsáveis às penalidades previstas na Lei dos Direitos Autorais (Lei nº 9.610/98).