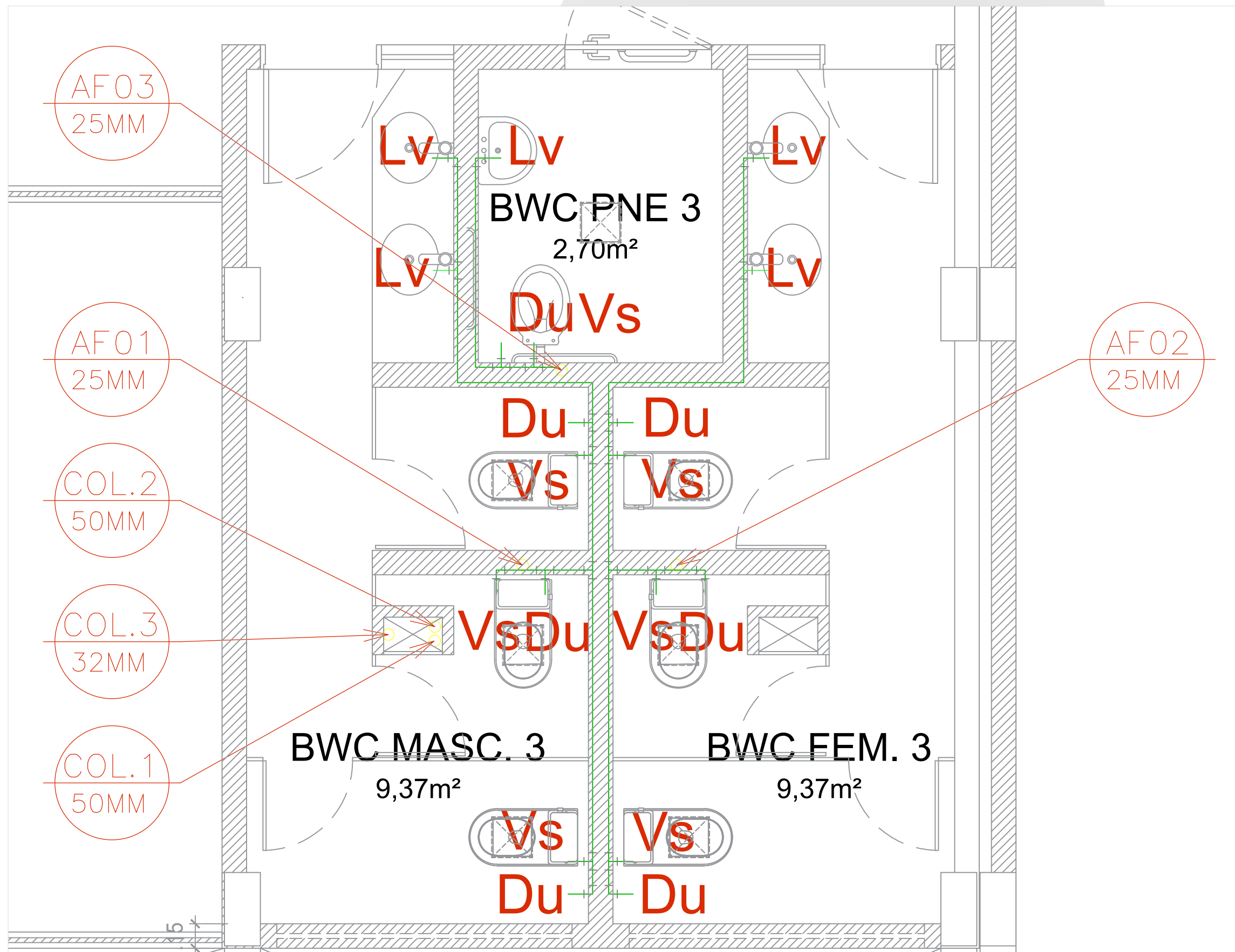
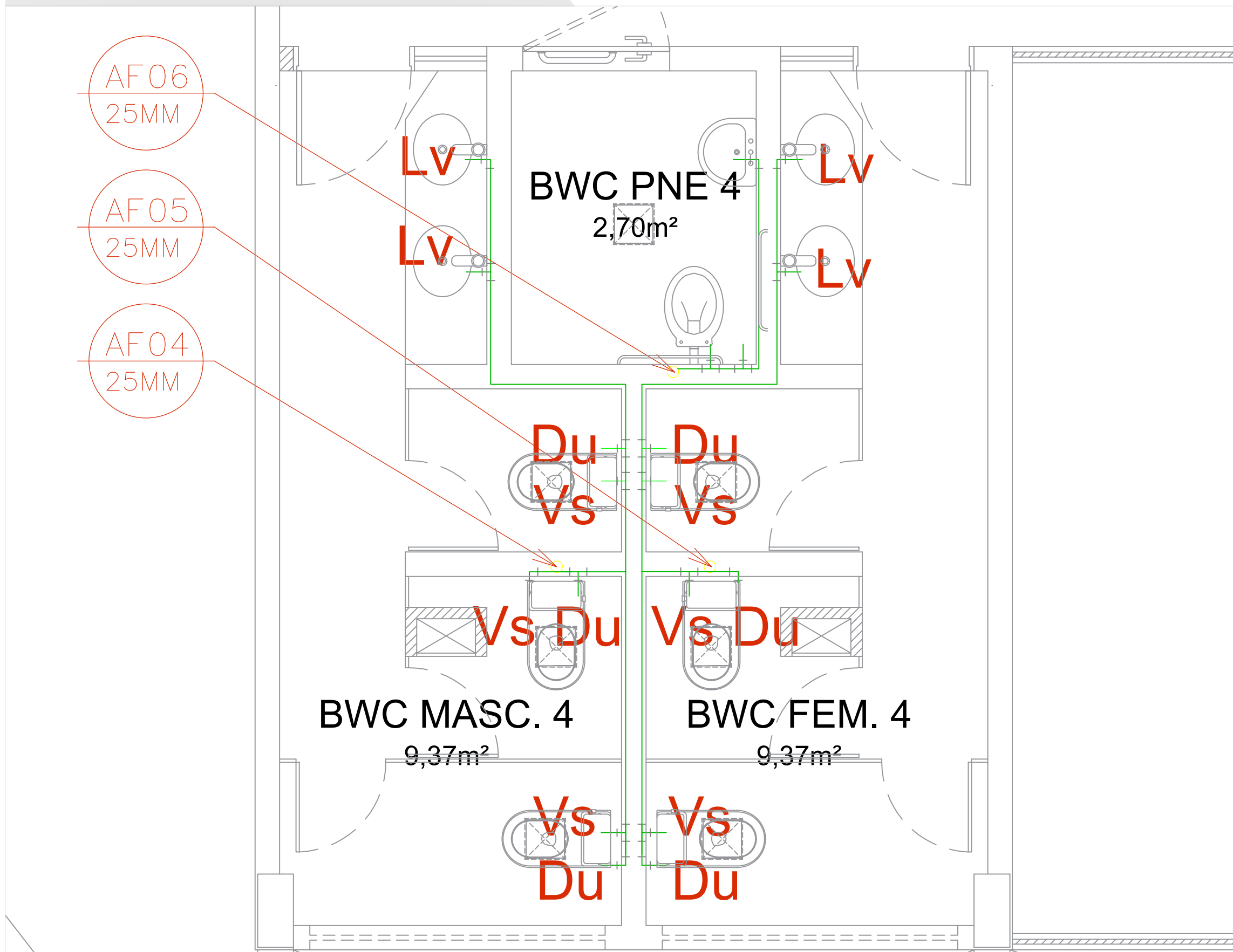


39 PLANTA BAIXA - GERAL PAV 2
1:125



40 DETALHE - PLANTA BAIXA - CJ. BWC 3 PAV 2
1:25



41 DETALHE - PLANTA BAIXA - CJ. BWC 4 PAV 2
1:25

NOTAS E ORIENTAÇÕES

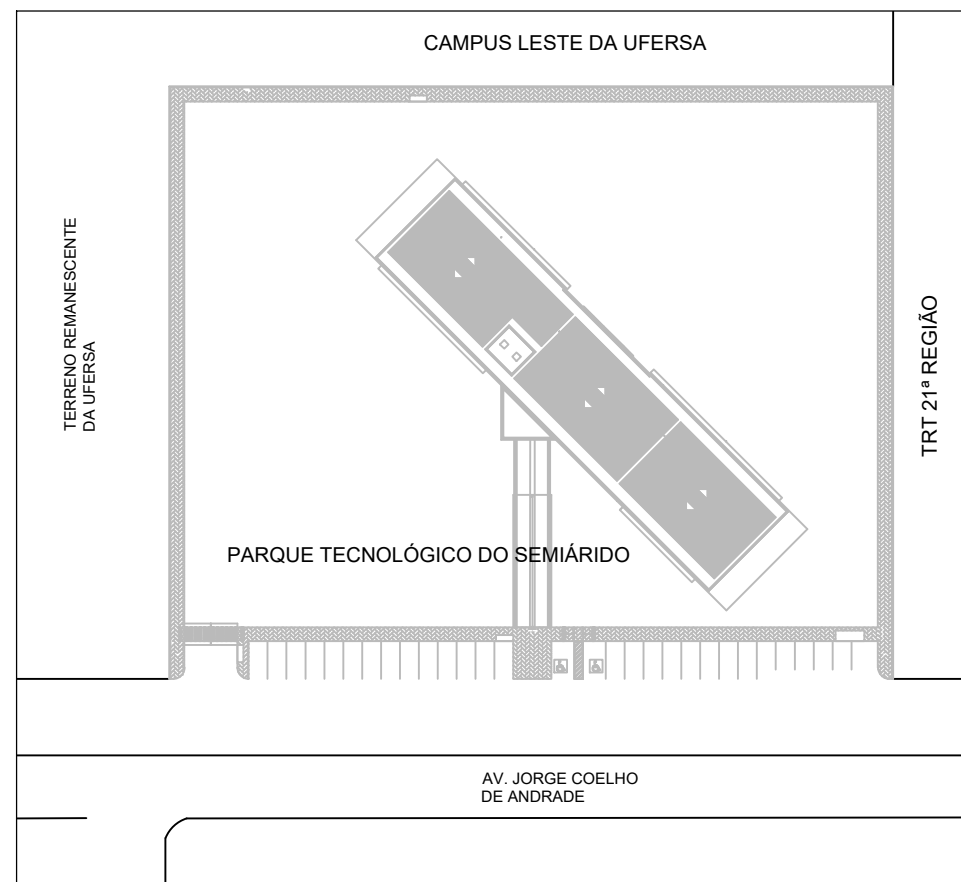
NOTAS:

- O PROJETO SEGUIRÁ AS DIRETRIZES DA NBR 5626 - INSTALAÇÃO PREDIAL DE ÁGUA FRIA.

ORIENTAÇÕES:

- TODAS AS TUBULAÇÕES E CONEXÕES DE ÁGUA FRIA SERÃO DE PVC RÍGIDO;
- TODAS AS TUBULAÇÕES QUE PASSEM SOB LAJES, DEVEM SER INSTALADAS POR MEIO DE ABRAÇADEIRAS OU FITAS METÁLICAS PERFORADAS FIXADAS NA ESTRUTURA;
- NÃO SERÁ PERMITIDA CURVATURA FORÇOSA DAS TUBULAÇÕES, DEVENDO SER EMPREGADA CONEXÃO PRÓPRIA;
- AS JUNTAS DAS TUBULAÇÕES DEVERÃO OBEDECER ÀS ESPECIFICAÇÕES DOS RESPECTIVOS FABRICANTES;
- OS DIÂMETROS DAS TUBULAÇÕES ESTÃO EM MM;
- REALIZAR REVISÃO COMPLETA DO SISTEMA JÁ EXECUTADO A FIM DE IDENTIFICAR POSSÍVEIS OBSTRUÇÕES E VAZAMENTOS, ALÉM DE VERIFICAR A INTEGRIDADE DA INSTALAÇÃO;
- PARA OS LAVATÓRIOS SERÃO UTILIZADOS TORNEIRAS DE PRESSÃO AUTOMÁTICA E PARA OS MICTÓRIOS SERÃO UTILIZADAS VÁVULAS ANTIVANDALISMO.

LEGENDA			
—	TUBOS EXISTENTES	LV	LAVATÓRIO
—	TUBOS A CONSTRUIR	Vs	VASO SANITÁRIO
—	TUBOS A SUBSTITUIR	DU	DUCHA
—	TUBOS A DEMOLIR	Ch	CHUVEIRO
—	TUBOS SUBTERRÂNEOS	Mc	MICTÓRIO
—	INDICAÇÃO DE PRUMADAS	Pi	PIA DE COZINHA
		Tq	TANQUE
		Fi	FILTRO
		AF	ÁGUA FRIA
		RG	REGISTRO DE GAVETA
		RP	REGISTRO DE PRESSÃO



38 PLANTA DE SITUAÇÃO
SEM ESCALA

RESPONSÁVEL TÉCNICO (PROJETO):

SUPERINTENDENTE DE INFRAESTRUTURA:

RESPONSÁVEL TÉCNICO (EXECUÇÃO):

UNIVERSIDADE FEDERAL

UFERSA

RURAL DO SEMI-ÁRIDO

MINISTÉRIO DA EDUCAÇÃO

UNIVERSIDADE FEDERAL RURAL DO SEMI-ÁRIDO

SUPERINTENDÊNCIA DE INFRA-ESTRUTURA

EDIFÍCIO PEDRO FERNANDES PEREIRA (ROSADÃO)

Campus Leste, Avenida Francisco Mota, 572

Barro Preto, Costa e Silva, Mossoró/RN. CEP: 59.625-900

PROJETO HIDRÁULICO

AUTORIA:

FRANCISCO SOLANO DE LIMA NETO

ENDEREÇO:

AV. FRANCISCO MOTA, 572, CAMPUS LESTE - UFRS

CONTEÚDO:

PLANTA BAIXA BWC - PAV 2

ESCALA:

INDICADA

ARQUIVO:

MOS-PARQTEC-FXF-HID-CP-R03.DWG

ETAPA:

EXECUTIVO

ENGENHEIRO CIVIL

CREA/RN 211314420-4

DATA:

ABR/2022

ÁREA TOTAL CONSTRUÍDA:

08

A reprodução parcial ou integral, modificações neste projeto e a sua utilização em obras diversas das abaixo especificadas, sujeitarão os responsáveis às penalidades previstas na Lei dos Direitos Autorais (Lei nº 9.610/98).