

5

- Caixa metálica 50x50x13cm, $n=130\text{cm}$
 • Caixa metálica 20x20x20cm de sobrepelo no teto
 • Caixa termopilórica 4x6x7 cm (para água, $n=30\text{cm}$)
 • Caixa termopilórica 4x6x7 cm (para óleo, $n=30\text{cm}$)
 • Condutor tipo T 23x47 quando não indicado
 • T-omada lado com 1 ponto R-4,5 • $n=120\text{cm}$
 • T-omada lado com 1 ponto R-4,5 • $n=220\text{cm}$
 • T-omada lado com 2 pontos R-4,5 • $n=30\text{cm}$
 • T-omada lado com 2 pontos R-4,5 • $n=120\text{cm}$
 • Caixa (R-CTV) com 1 ponto R-4,5 • $n=220\text{cm}$ (ver detalhe B planilha 1)
 • Lupa de Aquecimento conforme dimensões de eletrocalha
 • Suporte horizontal de eletrocalha para eletroduto 23x47 quando não indicado
 • T-é Horizontal 90 U conforme dimensões da eletrocalha
 • Eletrocalha Lisa U com Tampa 100x60x20mm (ver detalhe A planilha 1)
 • Eletrocalha Lisa U com Tampa 100x60x20mm (quando houver necessidade de desvio)
 • Caixa de Inversão U conforme dimensões da eletrocalha
 • Eletrocalha PVC Conector tipo rigido antichama indicado, (Verificar detalhe 5 na planilha 01 de instalação quando houver vigas no caminho)
 • Eletroduto PVC tipo antichama no piso 23x47 quando não indicado
 • Condutor de Ligação (Cabo UTM-4x4- Cat. 6)
 • Rack de TI
 • Caixa de passagem no solo em alvenaria Ø30x30cm

PT(3,77-3,83)

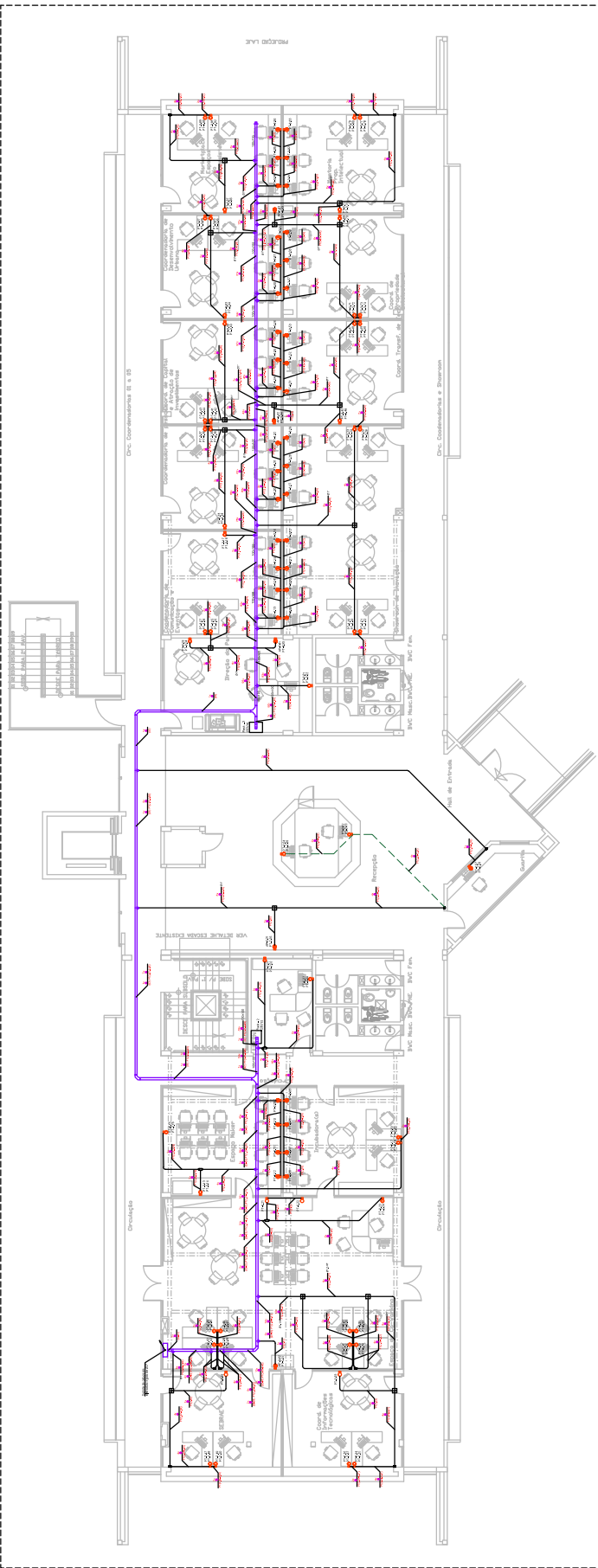
Consequently, the authors conclude that the use of the *in vitro* model of the human placenta is a promising approach for the study of the effects of drugs on the developing fetus. The authors also suggest that the use of this model could be useful for the study of the effects of drugs on the developing fetus in the case of drug abuse.

Year	2014	2015	2016	2017	2018	2019
2014						
2015						
2016						
2017						
2018						
2019						

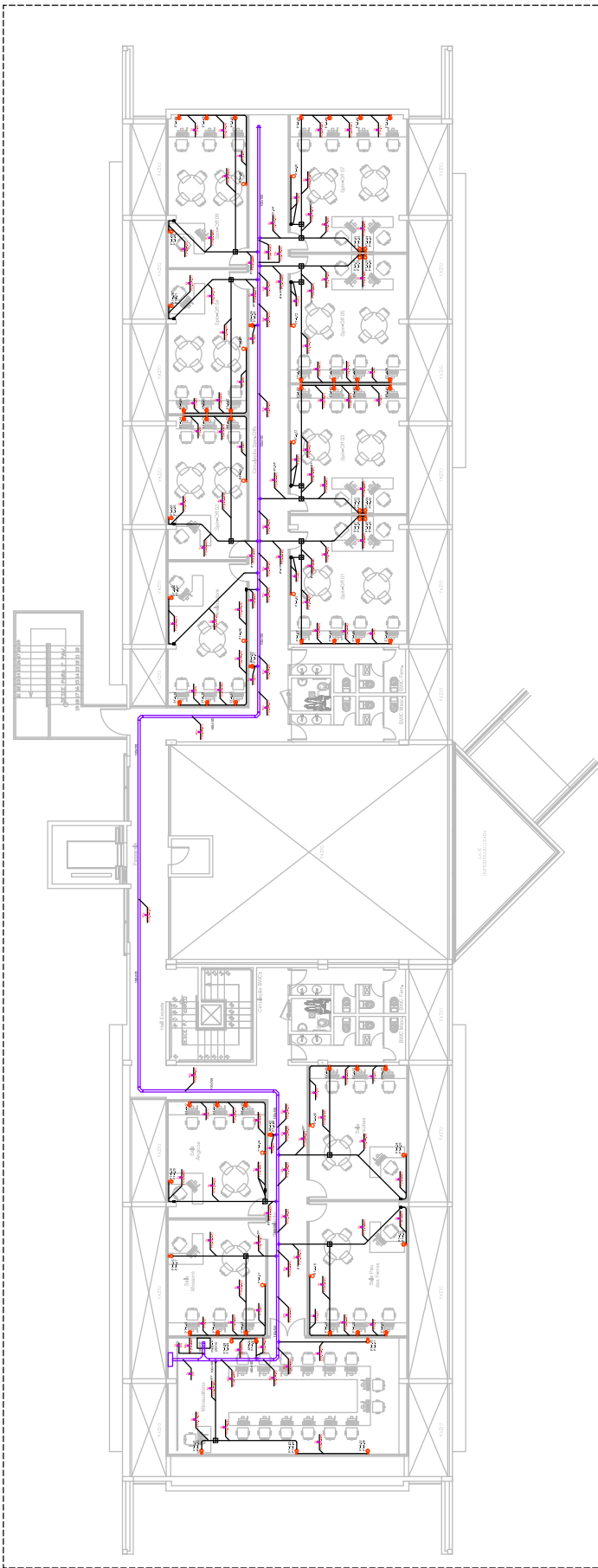
nowbr
Our members are here for the right reasons.
Visit nowbr.com or call 800-368-2262.

UNIVERSITÄT
UFERSA[illegible]

A reprodução parcial ou integral, modificações neste projeto e a sua utilização em obras derivadas são absolutamente proibidas. A reprodução integral ou parcial, a modificação, sem a autorização expressa do autor, é crime.



① CABEAMENTO ESTRUTURADO - 1º PAV.
ESCALA: 1/75



2 CABEAMENTO ESTRUTURADO - 2º PAV.

93

- Caixa metálica 50x50x13cm. • h=130cm
- Caixa metálica 20x20x20cm de sobrepoe no teto
- Caixa termoplástica 4x4x2" com placa cega. • h=30cm
- Condições tipo T 23/47 quando não indicado
- Tomada dados com 1 ponto R4x6. • h=120cm
- Tomada dados com 1 ponto R4x6. • h=220cm
- Tomada dados com 2 pontos R4x6. • h=30cm
- Tomada dados com 2 pontos R4x6. • h=120cm

- [illegible]

It

- Caixa de passagem no solo em alvenaria 60x60cm

- Nº DO PONTO

INSTALACIÓN SEGUN TODOS DE P.V.C. COMPLETOS TOP 84 (D2 ANILCHAMA, PARA INSTALACIÓN

AS EM ALTERNATIVA, DEVEMO POSSUIR ACABAMENTO COM BUCHA E ARBOLIA METÁLICA E

OS E ESPECIALIZADOS PELAS INSTALAÇÕES DE CADA SISTEMA.

OS PREÇOS SÃO INDICADOS POR CASOS INDIVISÍVEIS E EXCLUÍ-
DOS DE TRATAMENTO DOS RESPECTIVOS CASOS. SÃO COMPOSTOS DE 4 PAGOS POR 10 UT
PAGOS DE VOZ, CASOS E INCLUIÇÃO. SÃO COMPOSTOS DE 4 PAGOS POR 10 UT
PAGOS DE TRATAMENTO, CASOS E INCLUIÇÃO. SÃO COMPOSTOS DE 4 PAGOS POR 10 UT

QUADROS E VAGENS TERMO UMA DU DUAS SAÍDAS E UTILIZANDO CONECTORES TÊMEAS RA-397 LADA EM TORNAPLUGAS PRONTAS PARA INSTALAÇÃO APARENTE, DE FABRICAÇÃO ITAL

ALTA E ATIVA, ALÉM DA VIBRANTE CARREGA METÁLICA DO CENTRO DE CONECTIVIDADE, ESTE INTERCONECTADO ALIADO AO ATUADOR NA CILADA DO MEIO.

Ac. 3394 (CCB)	44352838	Q216

[illegible]

--	--	--	--	--	--

[illegible]

MEC
MINISTÉRIO DA EDUCAÇÃO
UNIVERSIDADE FEDERAL RURAL DO SEMI-ÁRIDO

Carpius Lestiz, Avenida Francisco Motta, 972
Barro Preto, Costa e Silva, Mossoró/PB, CEP: 59.615-000

ALBUQUERQUE BARBOSA
INCONTINÊNCIA URINÁRIA
CREA 060202509-4

TRUJURADO - CFTV TERCERO, 10 PAV # 20 PAV.

EXE-CF-RO4.DWG

CABEAMENTO ESTRUTURADO - CFTV - TÉRREO

00111 171100

CABEAMENTO ESTRUTURADO - CFTV - 12 PAV.

00111-24 (4/25)

CABEAMENTO ESTRUTURADO - CFTV - 2º PAV.

ESCALA: 1/100

