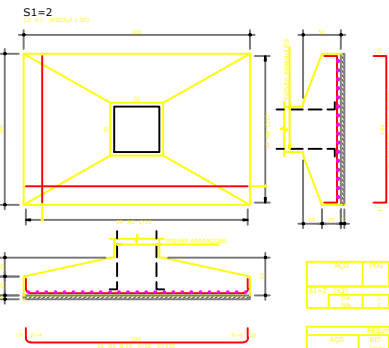
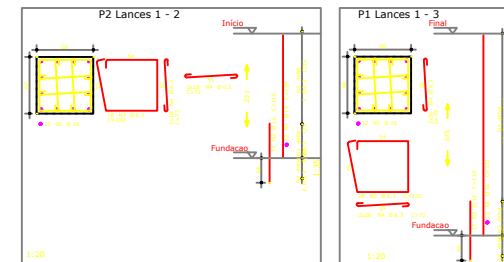


ACQ	POS	BIT (mm)	QUANT	COORDENADAS	UNID	TOTAL
100	100	100	100	100	100	100



ACQ	POS	BIT (mm)	QUANT	COORDENADAS	UNID	TOTAL
100	100	100	100	100	100	100



ACQ	POS	BIT (mm)	QUANT	COORDENADAS	UNID	TOTAL
100	100	100	100	100	100	100

**NOTA PARA O LEITOR**  
PROIBIDA QUALQUER MODIFICAÇÃO OU REPRODUÇÃO NO TODO OU EM PARTE, SEM AUTORIZAÇÃO POR ESCRITO DO AUTOR DO PROJETO.

**CONVENÇÕES**

- PILAR QUE MORRE
- PILAR QUE PASSA
- PILAR QUE SOBRIE

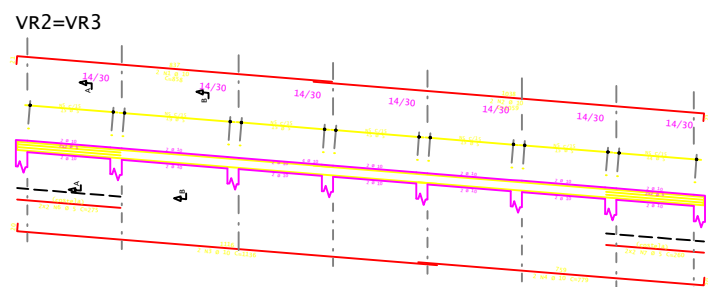
→ VISTA DIRETA  
→ SETORES DE ARMADURA DAS LAJES PRÉ-MOLDADAS

**PARÂMETROS**  
CONCRETO - fck = 350 kgf/cm² = 35 MPa  
AÇO S1 - fyk = 500 A / Ck=80 B  
COBERTURA DAS ARMADURAS: MSA / CIVEL = 2,50 cm  
PILAR = 3,00 cm  
LAJE = 3,00 cm  
SARTELA = 4,00 cm

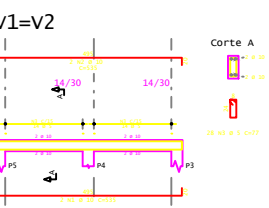
**OBSERVAÇÕES INICIAIS**

- A área de trabalho foi feita em área de trabalho.
- A execução do trabalho deve obedecer a especificação da ABNT NBR 12216.
- As cotas e eixos devem ser conferidos pelo leitor do projeto.
- Conferir com o responsável pelo trabalho.
- Impossibilidade, com data antes da concretagem.
- Para controle de qualidade da obra.
- Atenção à segurança.
- Atenção da execução da estrutura, em termos de a execução deve ser realizada para garantir a qualidade.
- As cotas devem ser conferidas pelo leitor do projeto.
- Assumir a responsabilidade a partir da concretagem, principalmente no que diz respeito à segurança, considerando a execução em obra.

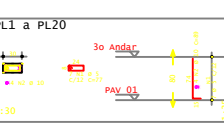
Características dos Materiais	
Fck (kgf/cm²)	Ecs (kgf/cm²)
250	238000



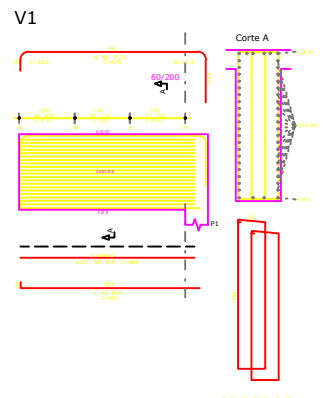
ACQ	POS	BIT (mm)	QUANT	COORDENADAS	UNID	TOTAL
100	100	100	100	100	100	100



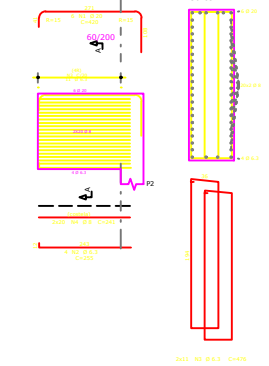
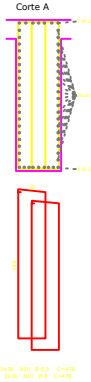
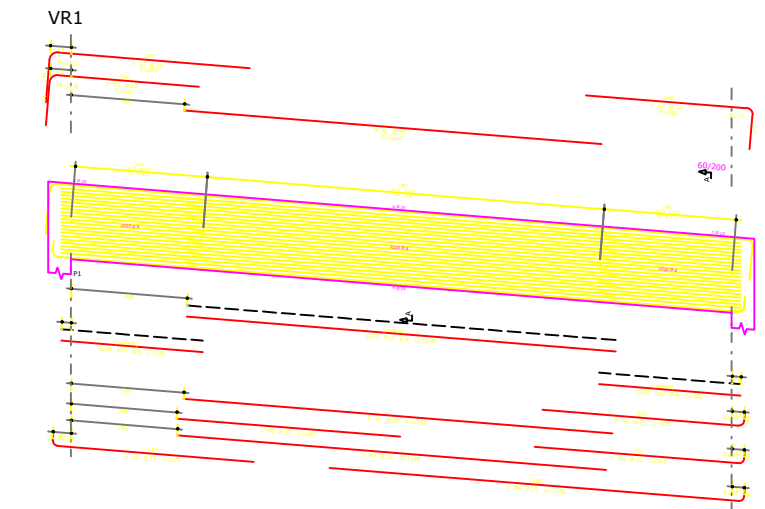
ACQ	POS	BIT (mm)	QUANT	COORDENADAS	UNID	TOTAL
100	100	100	100	100	100	100



ACQ	POS	BIT (mm)	QUANT	COORDENADAS	UNID	TOTAL
100	100	100	100	100	100	100



200 - 100 B.B. - C40/50  
200 - 100 B.B. - C40/50



ACQ	POS	BIT (mm)	QUANT	COORDENADAS	UNID	TOTAL
100	100	100	100	100	100	100

ACQ	POS	BIT (mm)	QUANT	COORDENADAS	UNID	TOTAL
100	100	100	100	100	100	100

REV	CONT	EMISSÃO	REVISÃO	DATA	FEITO POR	EM	PROJETO
01	01	01	01	01	01	01	01

**UFERSA** UNIVERSIDADE FEDERAL RURAL DO RIO DE JANEIRO  
SUPERINTENDÊNCIA DE INFRA-ESTRUTURA  
COORDENADORIA DE PROJETOS DE OBRAS DE INFRA-ESTRUTURA  
CAMPUS DUQUE DE CAXIAS, AV. BRUNO NEVES, 255  
DUA FASE, C/PO BOX 20.000, 26200-000, DUQUE DE CAXIAS, RJ

**Diedro Engenharia**  
RUA ESTRELA DE PORTA BRAGA, FUNDADAÇÃO DIEDRO - DUA DE NATALES  
100 - 200 - 300 - 400 - 500 - 600 - 700 - 800 - 900 - 1000

**RAMPA ACESSO DE PEDRETE**

PROFESSOR: \_\_\_\_\_  
RESPONSÁVEL: \_\_\_\_\_  
RESPONSÁVEL TÉCNICO/PROJEÇÃO: \_\_\_\_\_  
AUTOR DO PROJETO: PAULO RENATO LOPES DE ARAUJO  
INSCRIÇÃO: \_\_\_\_\_

**PROJETO ESTRUTURAL**

PROJETO	DETALHAMENTO DA RAMPA	02
PROFESSOR: _____	RESPONSÁVEL: _____	02