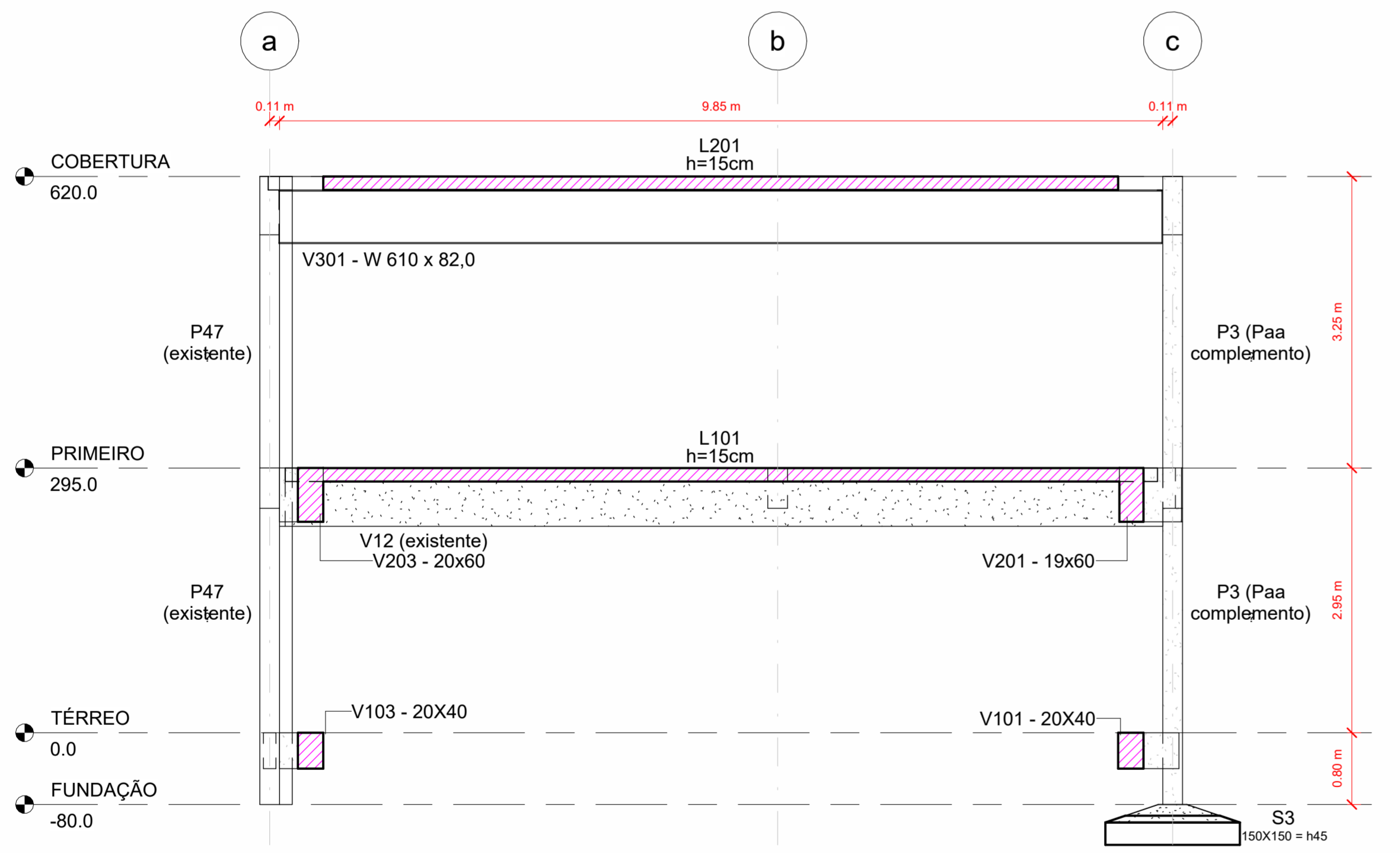
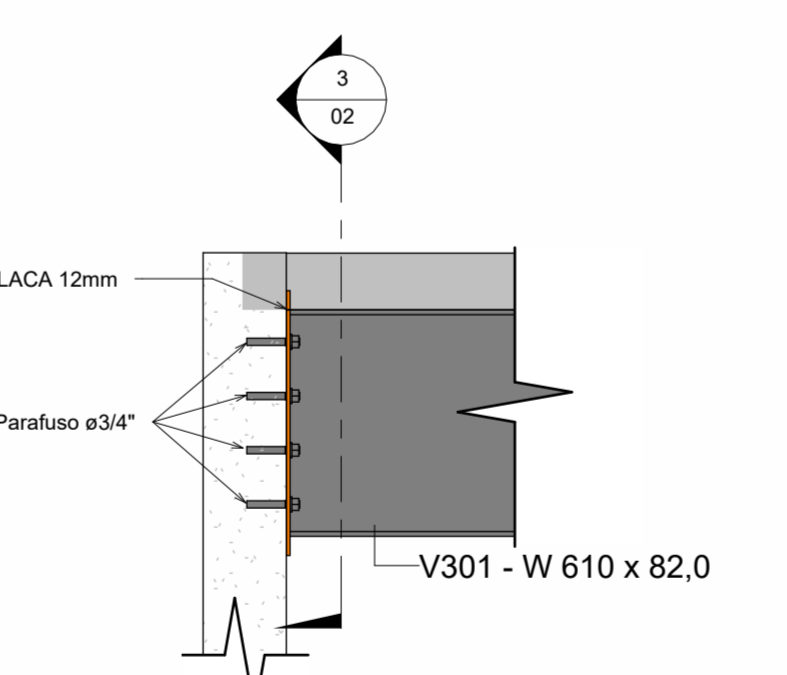


**1 Corte 1**  
1 : 50

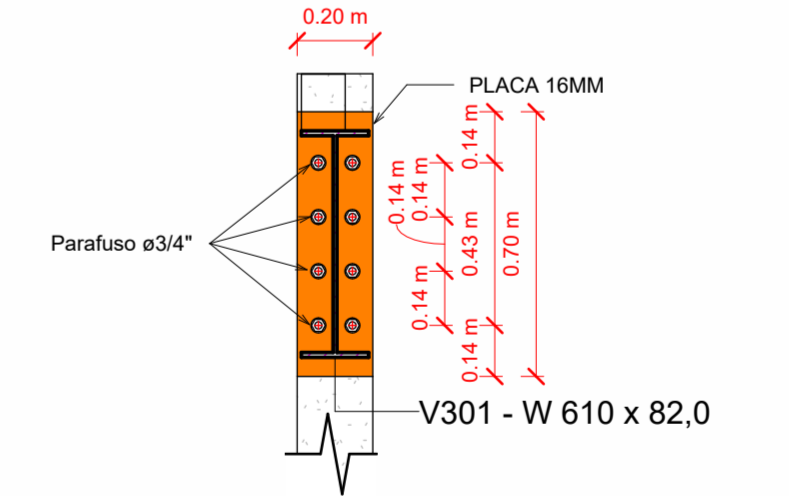
**6 VISTA ISOMÉTRICA DA ESTRUTURA**



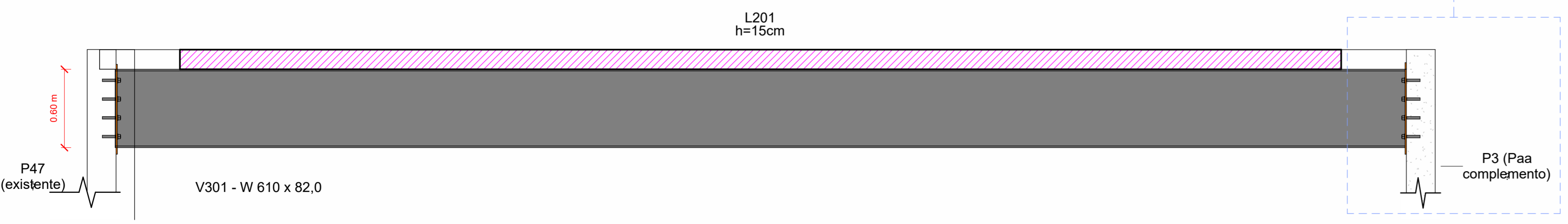
**2 Corte 2**  
1 : 50



**4 DET. LIGAÇÃO W610X82**  
1 : 20



**3 DET. LIGAÇÃO W610X82**  
1 : 20



**5 W 610 x 82,0**  
1 : 25

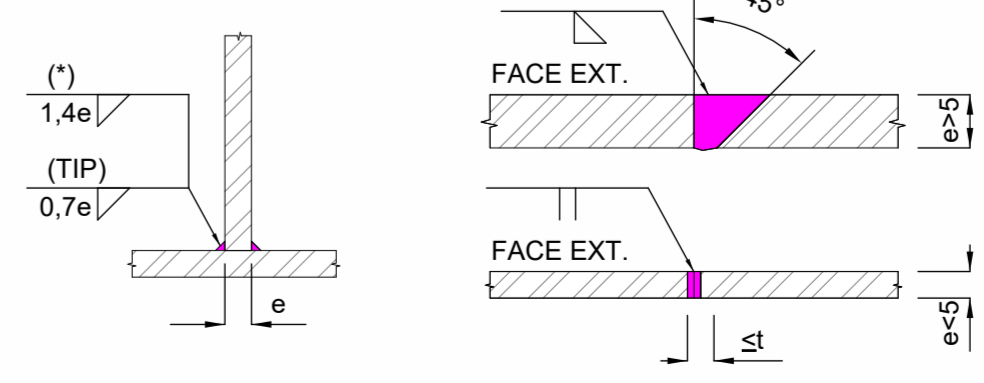
**TABELA DE VIGAS METÁLICA**

LEGENDA	TIPO	COMPRIMENTO (m)	PESO (KG/M)	PESO (KG)
V301	W 610 x 82,0	9.85	82	807.5

**TABELA DE QUANTIDADE CONTORES / PLACA DE BASE**

QUANTIDADE	DESCRIÇÃO
2	PLACA DE BASE 16MM (70,0X20,0)cm
16	CHUMBADOR 3/4" (QUIMICO - WQA)

**DETALHE TÍPICO DE SOLDAS**



DIREITOS AUTORAIS RESERVADOS  
PROÍBIDA QUALQUER MODIFICAÇÃO OU REPRODUÇÃO NO TODO OU EM PARTE, SEM AUTORIZAÇÃO POR ESCRITO DO AUTOR DO PROJETO.

**CONVENÇÕES**

- PILAR QUE NASCE
- PILAR QUE PASSA
- PILAR QUE MORRE
- VIGA DIRETA
- SENTIDO DE ARMAÇÃO DAS LAJE MACIÇA BIDIRECIONAL

**PARÂMETROS**  
CONCRETO - f<sub>ck</sub> = 250 Kgf/cm<sup>2</sup> = 25 MPa  
AÇO(S) - CA-50 A / CA-60 B  
COBRIMENTO DAS ARMADURAS:  
VIGA / CINTA = 2.50 cm  
PILAR = 2.50 cm  
LAJE = 2.00 cm  
SAPATA = 3.00 cm

- OBSERVAÇÕES INICIAIS**
- A taxa do solo foi fornecida em ensaio de sondagem.
  - A execução da estrutura deve obedecer as recomendações da NBR-6118.
  - As cotas e níveis devem ser conferidos pelas plantas de arquitetura.
  - Confirmar, com o fabricante de concreto, a disponibilidade, dois dias antes da concretagem.
  - Para concreto confeccionado na obra, utilizar a betoneira.
  - Antes da execução da estrutura, as formas e a locação devem ser validadas pelo engenheiro construtor.
  - As dúvidas serão esclarecidas pelo Eng. Projetista.
  - Acompanhar cuidadosamente a cura do concreto, principalmente nos primeiros sete dias, umedecendo adequadamente as peças concretadas.

**Características dos Materiais**

F <sub>ck</sub> (kgf/cm <sup>2</sup> )	E <sub>cs</sub> (kgf/cm <sup>2</sup> )
250	238000

REVISÃO	DATA	DESCRIÇÃO	RESPONSÁVEL
R00	07/07/2022	EMIÇÃO INICIAL	ENG. PABLO AZEVEDO
R01	08/08/2022	ALTERAÇÃO DE LEGENDA DE LAJE MACIÇA	ENG. PABLO AZEVEDO
R02	16/08/2022	AJUSTE DE VIGAS BALDRAME	ENG. PABLO AZEVEDO

PROPRIETÁRIO:  
**UFERSA** - UNIVERSIDADE FEDERAL RURAL DO SEMI-ÁRIDO  
SUPERINTENDÊNCIA DE INFRA-ESTRUTURA  
EDIFÍCIO PEDRO FERREIRAS PEREIRA (ROSAÇÃO)  
Campus Litor, Avenida Francisco Mota, 572  
Barro Preto, Costa e Silva, Mossoró/RN, CEP: 59.625-900

**Diedro**  
Engenharia

RUA DA PALESTINA, 91, SALA 216, PONTA NEGRA CENTER, NATAL/RN  
CEP: 59092-460 - TELEFONE: (84) 99675-6257 / 99673-0976

**COMPLEMENTO PATAMAR/GUARITA**

PROPRIETÁRIO: UFERSA

RESPONSÁVEL TÉCNICO-EXECUÇÃO DA OBRA:

AUTOR DO PROJETO: PABLO HENRIQUE GOMES DE AZEVEDO  
ENGENHEIRO CIVIL  
CREA Nº: 21160984/9

**PROJETO ESTRUTURAL**

ASSUNTO: CORTE / LIGAÇÃO METÁLICA / 3D DA ESTRUTURA

PROPRIETÁRIO: UFERSA  
ENGENHEIRO-OBRA: AV. JORGE COELHO DE ANDRADE, PRES. COSTA E SILVA, MOSSORÓ-RN.

DATA: 07/07/2022  
ARQUIVO: D:\COLABORADORES\0906\0906\PROJ\COLABORADORES\_2022\UFERSA - MOSSORÓ\0906\PROJEST - COMPLEMENTO RAMPA ACESSO - PEDESTRE - R02.rvt  
DIGITALIZAÇÃO: WELLTON FERNANDES