

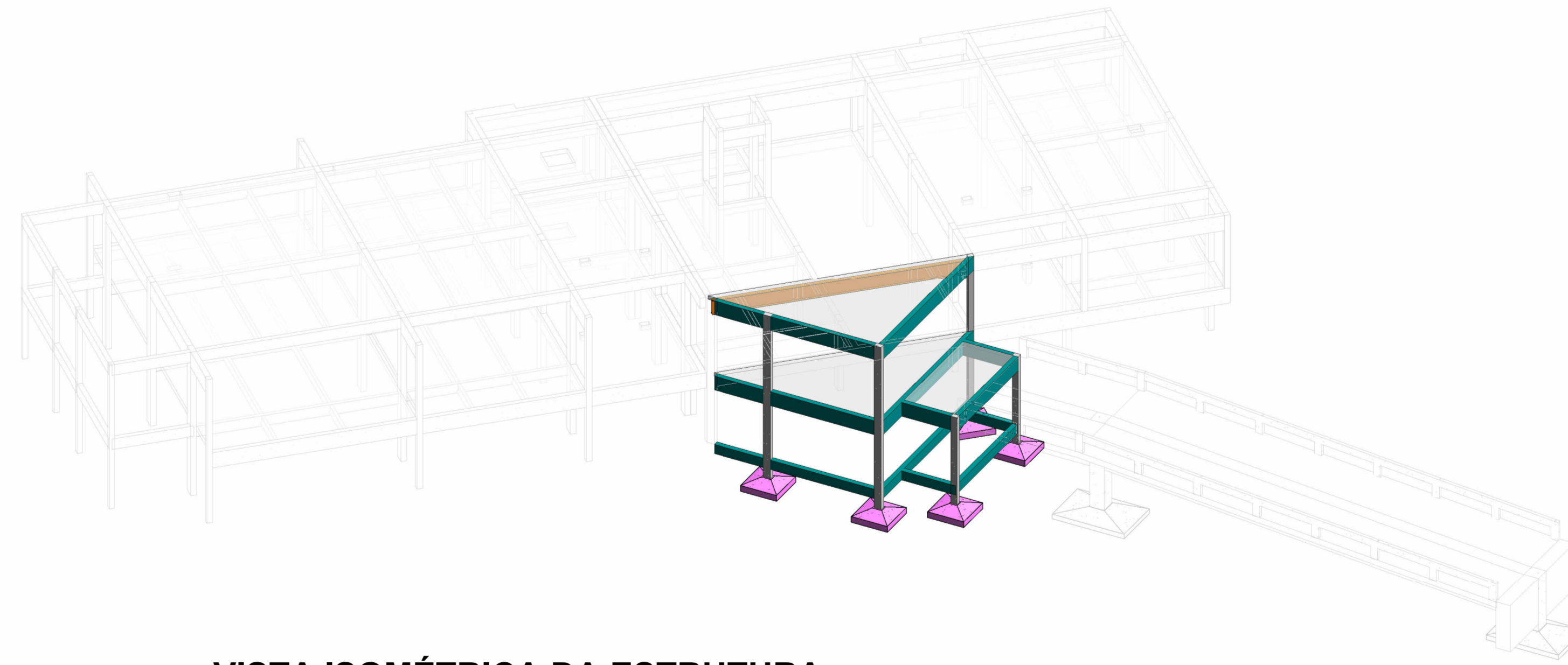
| TABELA DE SAPATAS |      |         |
|-------------------|------|---------|
| QTD               | TIPO | VOLUME  |
| 1                 | S1   | 0.76 m³ |
| 1                 | S2   | 0.76 m³ |
| 2                 | S3   | 1.50 m³ |
| 1                 | S4   | 0.75 m³ |
| 5                 |      | 3.76 m³ |

| TABELA DE PILARES    |             |                 |         |
|----------------------|-------------|-----------------|---------|
| LEGENDA              | TIPO        | COMPRIMENTO (m) | VOLUME  |
| P1                   | 30.0 x 20.0 | 7.00            | 0.42 m³ |
| P2                   | 30.0 x 20.0 | 7.00            | 0.42 m³ |
| P3                   | 25.0 x 19.0 | 3.75            | 0.18 m³ |
| P3 (Paa complemento) | 22.0 x 20.0 | 7.00            | 0.31 m³ |
| P4                   | 25.0 x 19.0 | 3.75            | 0.18 m³ |
|                      |             | 28.51           | 1.50 m³ |

| TABELA DE VIGAS |             |                 |         |
|-----------------|-------------|-----------------|---------|
| LEGENDA         | TIPO        | COMPRIMENTO (m) | VOLUME  |
| V101            | 20.0 x 40.0 | 7.13            | 0.56 m³ |
| V102            | 20.0 x 40.0 | 4.81            | 0.37 m³ |
| V103            | 20.0 x 40.0 | 6.86            | 0.51 m³ |
| V104            | 20.0 x 40.0 | 2.25            | 0.16 m³ |
| V105            | 20.0 x 40.0 | 2.25            | 0.16 m³ |
|                 |             |                 | 1.77 m³ |

| TABELA DE VIGAS |             |                 |         |
|-----------------|-------------|-----------------|---------|
| LEGENDA         | TIPO        | COMPRIMENTO (m) | VOLUME  |
| V201            | 19.0 x 60.0 | 7.12            | 0.80 m³ |
| V202            | 19.0 x 60.0 | 4.81            | 0.53 m³ |
| V203            | 20.0 x 60.0 | 6.86            | 0.76 m³ |
| V204            | 19.0 x 60.0 | 2.30            | 0.23 m³ |
| V205            | 19.0 x 60.0 | 2.30            | 0.23 m³ |
|                 |             |                 | 2.55 m³ |

| TABELA DE VIGAS |              |                 |         |
|-----------------|--------------|-----------------|---------|
| LEGENDA         | TIPO         | COMPRIMENTO (m) | VOLUME  |
| V301            | W 610 x 82,0 | 9.85            | 0.10 m³ |
| V302            | 20.0 x 60.0  | 7.13            | 0.84 m³ |
| V303            | 20.0 x 60.0  | 6.86            | 0.76 m³ |
|                 |              |                 | 1.70 m³ |



DIREITOS AUTORAIS RESERVADOS  
 PROIBIDA QUALQUER MODIFICAÇÃO OU REPRODUÇÃO NO TODO OU EM PARTE, SEM AUTORIZAÇÃO POR ESCRITO DO AUTOR DO PROJETO.

- CONVENÇÕES**
- PILAR QUE NASCE
  - ▣ PILAR QUE PASSA
  - ▤ PILAR QUE MORRE
  - VIGA DIRETA
  - SENTIDO DE ARMAÇÃO DAS LAJE MACIÇA BIDIRECIONAL

**PARÂMETROS**  
 CONCRETO - f<sub>ck</sub> = 250 Kgf/cm<sup>2</sup> = 25 MPa  
 AÇO(S) - CA-50 A / CA-60 B  
 COBRIMENTO DAS ARMADURAS:  
 VIGA / CINTA = 2.50 cm  
 PILAR = 2.50 cm  
 LAJE = 2.00 cm  
 SAPATA = 3.00 cm

- OBSERVAÇÕES INICIAIS**
- A taxa do solo foi fornecida em ensaio de sondagem.
  - A execução da estrutura deve obedecer as recomendações da NBR-6118.
  - As cotas e níveis devem ser conferidos pelas plantas de arquitetura.
  - Confirmar, com o fabricante de concreto, a disponibilidade, dois dias antes da concretagem.
  - Para concreto confeccionado na obra, utilizar a betoneira.
  - Antes da execução da estrutura, as formas e a locação devem ser validadas pelo engenheiro construtor.
  - As dúvidas serão esclarecidas pelo Eng. Projetista.
  - Acompanhar cuidadosamente a cura do concreto, principalmente nos primeiros sete dias, imediateamente as peças concretadas.

**Características dos Materiais**

| F <sub>ck</sub><br>(kgf/cm <sup>2</sup> ) | E <sub>cs</sub><br>(kgf/cm <sup>2</sup> ) |
|---|---|
| 250                                       | 238000                                    |

| R00     | 07/07/2022 | EMIÇÃO INICIAL                      | ENG. PABLO AZEVEDO |
|---------|------------|-------------------------------------|--------------------|
| R01     | 08/08/2022 | ALTERAÇÃO DE LEGENDA DE LAJE MACIÇA | ENG. PABLO AZEVEDO |
| R02     | 16/08/2022 | AJUSTE DE VIGAS BALDRAME            | ENG. PABLO AZEVEDO |
| REVISÃO | DATA       | DESCRIÇÃO                           | RESPONSÁVEL        |

PROPRIETÁRIO:  
**UFERSA** - UNIVERSIDADE FEDERAL DO SEMI-ÁRIDO  
 SUPERINTENDÊNCIA DE INFRA-ESTRUTURA  
 EDIFÍCIO PEDRO FERNANDES FERREIRA (RODÁDÃO)  
 Campus Leão, Avenida Francisco Mota, 572  
 Bairro Pres. Costa e Silva, Mossoró/RN, CEP: 59.625-900



RUA DA PALESTINA, 91, SALA 216, PONTA NEGRA CENTER, NATAL/RN  
 CEP: 59092-460 - TELEFONE: (84) 99675-6257 / 99673-0976

**COMPLEMENTO PATAMAR/GUARITA**

PROPRIETÁRIO:  
 UFERSA  
 RESPONSÁVEL TÉCNICO-EXECUÇÃO DA OBRA:  
 AUTOR DO PROJETO: PABLO HENRIQUE GOMES DE AZEVEDO  
 ENGENHEIRO CIVIL  
 CREA Nº: 2118098459

**PROJETO ESTRUTURAL**

ASSUNTO: FORMA DO TERREO / DETALHE FUNDAÇÃO CORRIDA / TABELAS DE QUANTIDADES  
 PROPRIETÁRIO:  
 UFERSA  
 ENDEREÇO-OBRA: AV. JORGE COELHO DE ANDRADE, PRES. COSTA E SILVA, MOSSORÓ-RN.  
 DATA: 07/07/2022  
 ARQUIVO: D:\COLABORADORES\01\07\07\2022\UFERSA\MOSSORÓ\PROJETO ESTRUTURAL\COMPLEMENTO RAMPAS ACESSO PEDESTRE - R02.rvt  
 DIGITALIZAÇÃO:  
 WELLTON FERNANDES

01  
 06